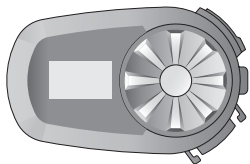


SENA



SS

모터사이클 블루투스® 통신 시스템

HD SPEAKERS

빠른 시작 가이드

RIDE CONNECTED

좋아하는 음악을 트세요. 인터콤으로 친구들과 대화하고, 내비게이션 안내 음성도 꼭 필요하죠. 물론 더 많은 것들을 당신의 세나 5S 헤드셋으로 함께 할 수 있습니다. 내장된 블루투스® 기능, HD 스피커와 고급 노이즈 컨트롤™ 이 적용된 마이크, 기술은 여러분께 자유로움을 선사할 것입니다.



블루투스® 5.0



양자 인터콤



인터콤 최대 거리 700 m*



HD 스피커



오디오 멀티태스킹™




다국어 음성명령

* 전파간섭이 없는 개방 지형에서 사용할 때

시작하기

1. 이 제품에는 사용자 설명서의 기본 버전인 빠른 시작 가이드가 제공됩니다. **전체 사용자 설명서**는 www.senakorea.kr 에서 다운로드 하십시오.
2. 최신 펌웨어로 업데이트하고 제품에 추가된 새롭고 유용한 기능들을 사용해 보십시오. www.senakorea.kr 에서 펌웨어 업데이트 방법을 자세히 알아보십시오.
3. Facebook과 YouTube에서 '세나코리아'를 팔로우 하시고 최신 정보, 유용한 팁 및 제품에 대한 공지 사항 등을 받아 보십시오.

SENA
KOREA

웹 사이트 www.senakorea.kr
지 원 support@senakorea.kr
온 라인 샵 www.senakorea.kr/shop
 YouTube www.youtube.com/SenaKorea

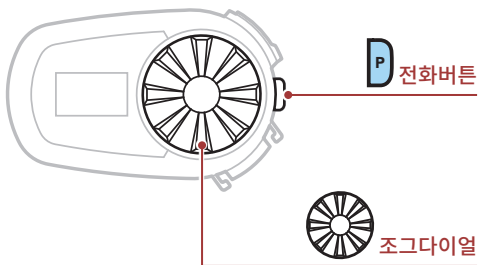
시작하기

가이드 보는 방법

삽화와 기호를 통해서 제품의 사용법을 설명합니다. 새로운 기능들이 다소 생소하겠지만 표시된 방법들을 따르면 쉽게 조작할 수 있을 것입니다.



버튼









시작하기

아이콘 일러두기

 **살짝 누르기** 버튼/조그다이얼을
지정된 횟수만큼 누르기

 **길게 누르기** 버튼/조그다이얼을
지정된 시간 동안 누르고 있기

   **돌리기** 조그다이얼을 시계 방향(오른쪽) 또는 반시계 방향
(왼쪽)으로 돌리기

   **누른 상태에서 돌리기** 조그다이얼을 시계 방향(오른쪽)
또는 반시계 방향(왼쪽)으로 눌러서 돌리기



"Hello/안녕하세요"

음성안내

빠른 시작 가이드

제품 상세

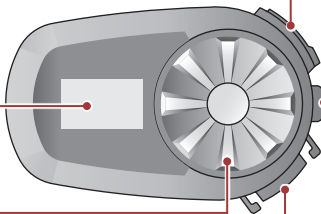
DC 충전 겸 펌웨어 업그레이드 단자

LCD 화면

조그다이얼

스피커 및 마이크 단자

전화버튼



LCD 화면

상태

동작 중인 기능

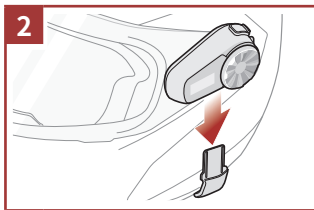
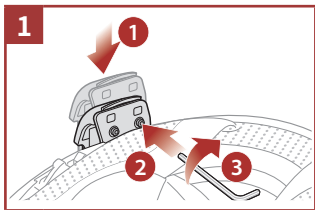
배터리 수준



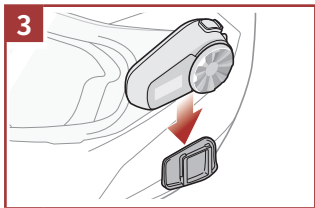
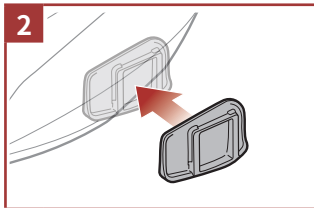
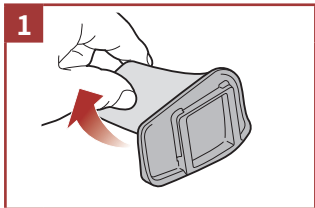
빠른 시작 가이드

설치

클램프유닛 사용

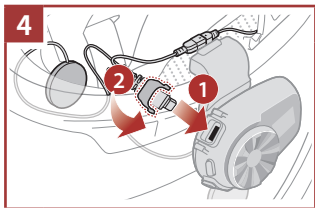
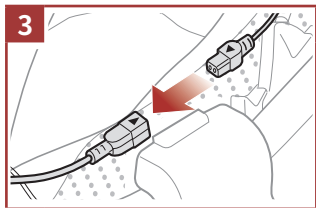
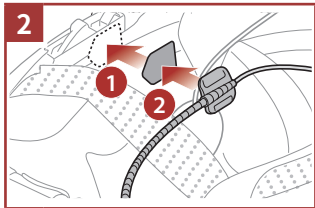
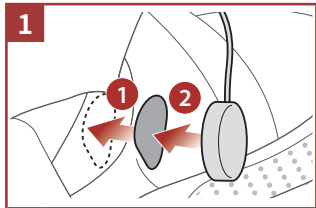


표면접착식 어댑터 사용



빠른 시작 가이드

스피커와 마이크 설치하기



빠른 시작 가이드

다운로드 가능한 세나 소프트웨어

구글 플레이 스토어 또는 앱스토어에서 세나 모터사이클(SENA MOTORCYCLES) 앱을 다운로드 하십시오.



세나 모터사이클

- 기기 구성 설정

세나 디바이스 매니저

세나 디바이스 매니저를 통해 PC 또는 Apple 컴퓨터에서 펌웨어 업그레이드와 장치 설정을 쉽게 할 수 있습니다.

www.enakorea.kr에서 세나 디바이스 매니저를 다운로드 하십시오.

Note:

- 이 빠른 시작 가이드(버전 2.0)은 5S 펌웨어 버전 2.0 이상을 대상으로 설명합니다.
- 5S 펌웨어 버전 2.0 미만의 조작법은 5S 빠른 시작 가이드(버전 1.0.0)을 참조하십시오.

빠른 시작 가이드

기본 조작

전원 켜기



전원 끄기



음량 키우기



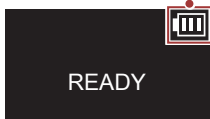
음량 줄이기



배터리 잔량 확인

LCD 화면

배터리 수준



- = 충분
- = 적당
- = 부족
- = 매우 부족

빠른 시작 가이드

휴대전화 페어링

세 가지 방법으로 페어링 할 수 있습니다.

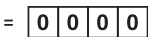
5S 초기 상태에서 페어링

최초에 헤드셋을 켜거나 다음의 상황에서는 헤드셋이 자동으로 휴대전화 페어링 모드로 진입합니다.

- 공장초기화를 실행하고 다시 켜었을 때; 또는
- 모든 페어링 삭제를 실행하고 다시 켜었을 때



휴대전화의 블루투스 페어링 화면에서 검색된 기기 목록 중에 **Sena 5S**를 선택하십시오.



핀 번호

Note:

- 휴대전화 페어링 모드는 **3분** 동안 지속됩니다.
- 휴대전화 페어링을 취소하려면 **전화버튼** 또는 **조그다이얼**을 짧게 누르십시오.

빠른 시작 가이드

5S를 끈 상태에서 페어링

5S를 끈 상태에서 **전화버튼**과 **조그다이얼**을 **3초** 동안 누르십시오.



휴대전화의 블루투스 페어링 화면에서 검색된 기기 목록 중에 **Sena 5S**를 선택하십시오.

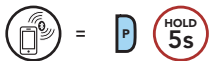


핀 번호

빠른 시작 가이드

5S를 켜 상태에서 페어링

5S를 켜 상태에서 **전화버튼**을 **5초** 동안 누르십시오.



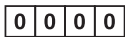
=



휴대전화의 블루투스 페어링 화면에서 검색된 기기 목록 중에 **Sena 5S**를 선택하십시오.



=



핀 번호

빠른 시작 가이드

휴대전화

LCD 화면

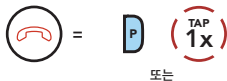


-  = 수신 중
-  = 발신 중
-  = 통화 중
-  = 수신 거절

전화 받기



전화 끊기



전화 거절하기



가상비서 호출하기



빠른 시작 가이드

음악 재생

재생/일시정지



"[뽀-뽀]"



재생



일시정지



다음곡 이동



이전곡 이동

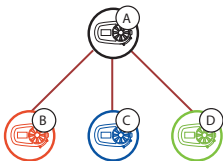


빠른 시작 가이드

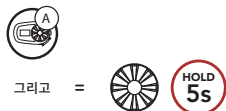
블루투스 인터콤

최대 세 명과 페어링하여 블루투스 인터콤 대화를 할 수 있습니다.

인터콤 페어링



B와 인터콤 페어링



"Intercom pairing/인터콤 페어링"



=



또는 =



Note: 페어링 과정을 반복하여 인터콤 상대 C, D와 페어링 하십시오.

빠른 시작 가이드

마지막 페어링 상대가
첫 번째 인터콤 상대



사용자



인터콤 상대 1



사용자



인터콤 상대 1



인터콤 상대 2



사용자



인터콤 상대 1



인터콤 상대 2



인터콤 상대 3

인터콤 상대 1 과 시작/종료



인터콤 상대 2 과 시작/종료



인터콤 상대 3 과 시작/종료



인터콤 상대와 인터콤 대화



상대 B

=



빠른 시작 가이드

설정메뉴

헤드셋 설정메뉴 진입하기



"Configuration menu/설정메뉴"



메뉴 옵션 이동하기

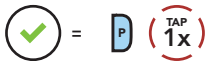


"[메뉴 안내]"



"[메뉴 안내]"

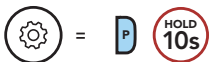
메뉴 옵션 실행



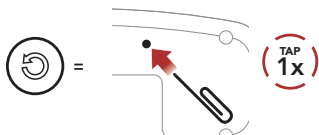
빠른 시작 가이드

문제해결

공장초기화



재설정(Fault Reset)



Note: 재설정은 헤드셋을 공장초기값으로 복원하지 않습니다.

빠르게 찾아보기

유형	조작	버튼 조작
 기본 조작	전원 켜기 / 전원 끄기	  
	음량 키우기 / 음량 줄이기	  
 휴대전화	전화 받기	 
	전화 끊기	 
	수신 전화 거절	 
	스피드다이얼	 
	가상비서 호출하기	 
	음량 키우기 / 음량 줄이기	  또는 

빠르게 찾아보기

유형	조작	버튼 조작
 음악	음악 재생/일시정지	 
	다음곡 이동	 
	이전곡 이동	 
 인터콤	인터콤 페어링	 
	인터콤 시작 / 종료	 
	인터콤 시작 / 종료	 