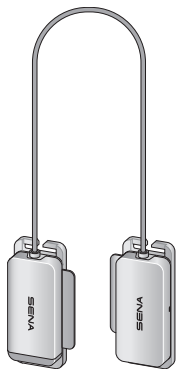


SENA



Pi

헬멧 용 블루투스 통신 헤드셋

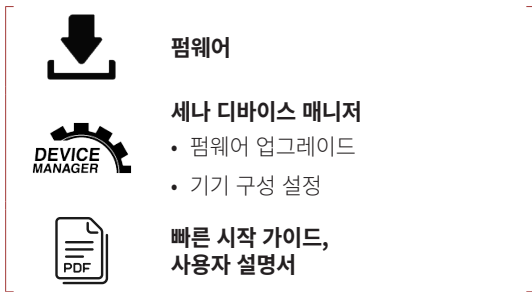
빠른 시작 가이드

■ 다운로드 가능한 세나 소프트웨어

구글 플레이 스토어 또는 앱스토어에서 Sena Utility App을 다운로드 하십시오.



www.senakorea.kr 에서 다음 항목들을 다운로드 하십시오.

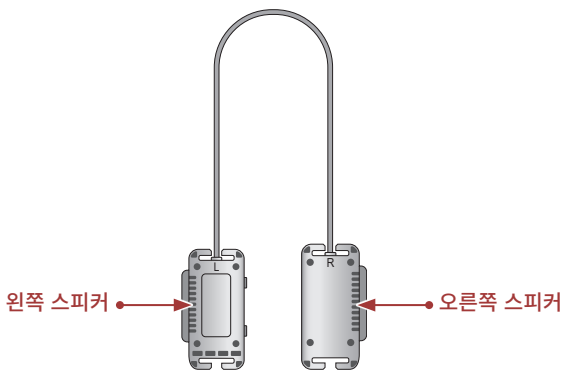
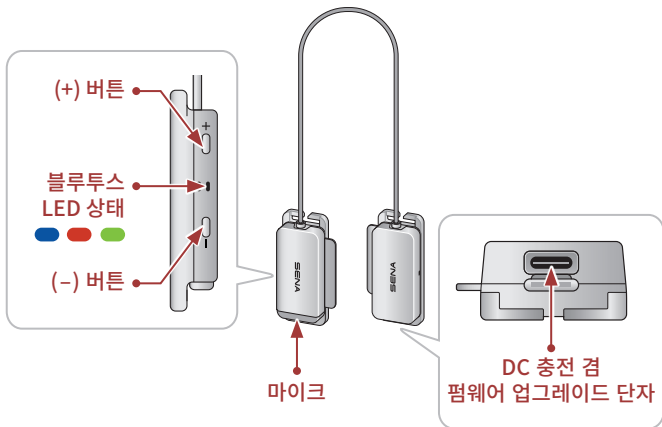


세나코리아 웹사이트 및 유튜브에서 최신 정보와 유용한 팁을 확인 하십시오.

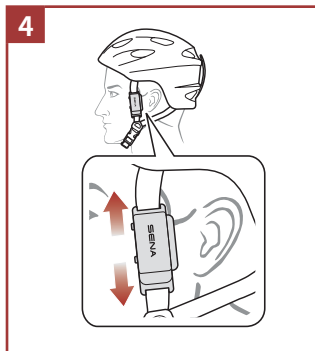
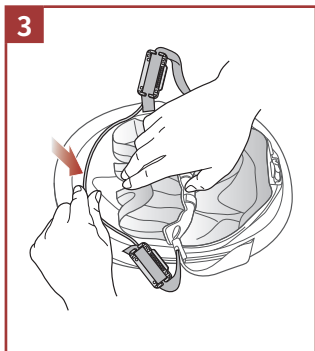
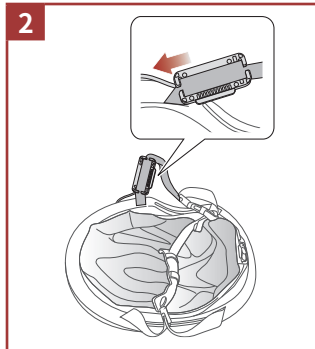
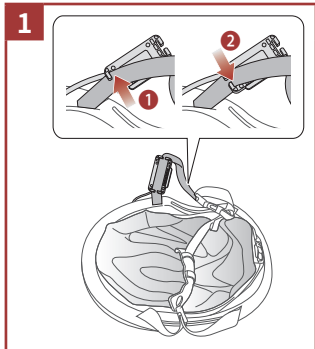
SENA
KOREA

웹 사이트 www.senakorea.kr
지원 support@senakorea.kr
온라인샵 www.senakorea.kr/shop
네이버스토어 smartstore.naver.com/sena
YouTube youtube.com/SenaKorea

■ 제품 상세



설치



- 설치에 관한 자세한 내용은 사용자 설명서를 참조하십시오.

■ 기본 조작

전원 켜기

- (+) 버튼과 (-) 버튼을 1초 동안 누르십시오.

전원 끄기

- (+) 버튼과 (-) 버튼을 짧게 누르십시오.

음량 키우기/줄이기

- (+) 버튼 또는 (-) 버튼을 짧게 누르십시오.

■ 배터리 잔량 확인

두 가지 방법으로 배터리 잔량을 확인할 수 있습니다:

1) LED로 확인

전원 켜기



2) 음성안내로 확인

- 헤드셋을 켜 상태에서 (-) 버튼을 3초 동안 누르십시오.



"Battery level is high/
medium/low / 배터리가
충분/적당/부족합니다"

휴대전화 페어링

처음 헤드셋을 켤 때:

- ① (+) 버튼과 (-) 버튼을 1초 동안 누르십시오.



깜박임 



"Phone Pairing / 폰페어링"

- ② 검색된 기기 목록에서 pi를 선택하십시오.



- 휴대전화 페어링에 관한 자세한 내용은 사용자 설명서를 참조하십시오.

휴대전화

전화 받기

- (+) 버튼을 짧게 누르십시오.

전화 끊기

- (+) 버튼을 2초 동안 누르십시오.

전화 거절하기

- (+) 버튼을 2초 동안 누르십시오.

가상비서

- 대기모드에서 (+) 버튼을 3초 동안 누르십시오.

■ 음악 재생

재생/일시정지

- (+) 버튼을 1초 동안 누르십시오.

다음곡 이동

- (+) 버튼을 2초 동안 누르십시오.

이전곡 이동

- (-) 버튼을 2초 동안 누르십시오.

■ 블루투스 인터콤

헤드셋은 다른 헤드셋과 페어링하여 블루투스 인터콤 대화를 할 수 있습니다.



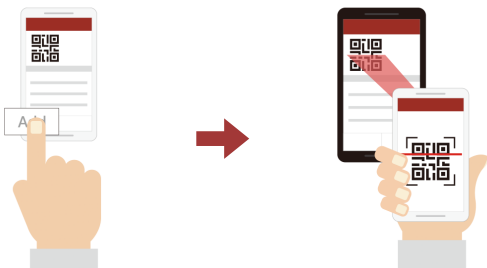
인터콤 페어링

두 가지 방법으로 헤드셋을 페어링 할 수 있습니다.

스마트 인터콤 페어링 (SIP) 사용하기

SIP를 사용하면 버튼 조작을 할 필요 없이 **세나 유틸리티 앱**에서 QR코드를 스캔하여 인터콤 상대와 빠르게 페어링 할 수 있습니다.

- ① 휴대전화와 헤드셋을 페어링 하십시오.
- ② **세나 유틸리티 앱**을 실행하십시오.
- ③ **스마트 인터콤 페어링 메뉴**를 클릭하십시오.
- ④ **추가 버튼**을 눌러 QR 스캔 화면을 실행하십시오.
- ⑤ 인터콤 상대 (B)의 휴대전화에 표시된 **QR 코드**를 스캔하십시오.
 - 인터콤 상대 (B)는 **세나 유틸리티 앱**을 실행해서 **스마트 인터콤 페어링 메뉴**를 클릭하면 QR코드를 표시할 수 있습니다.



- ⑥ **확인 버튼**을 클릭한 후에 인터콤 상대 (B)가 **사용자 (A)**와 올바르게 페어링 되었는지 확인하십시오.

Note: 스마트 인터콤 페어링 (SIP)은 블루투스 3.0 이하의 세나 제품들과 호환되지 않습니다.

버튼 사용하기

- ① 헤드셋 (A와 B) 양쪽의 (-) 버튼을 5초 동안 누르십시오.



깜박임 



"Intercom Pairing / 인터콤페어링"

- ② 두 헤드셋 (A와 B)는 자동으로 페어링 됩니다.



파란색으로 바뀜 



양자 인터콤

인터콤 상태와 대화 시작/종료

- (-) 버튼을 1초 동안 누르십시오.

■ 설정메뉴

설정메뉴 진입하기

- (+) 버튼을 10초 동안 누르십시오.



"Configuration menu /
설정 메뉴"

메뉴 옵션 이동

- (+) 버튼을 짧게 누르십시오.

메뉴 옵션 실행

- (-) 버튼을 짧게 누르십시오.

■ 문제해결

공장초기화

- ① (+) 버튼을 10초 동안 누르십시오.



"Configuration menu /
설정 메뉴"

- ② (+) 버튼을 세 번 누르십시오.



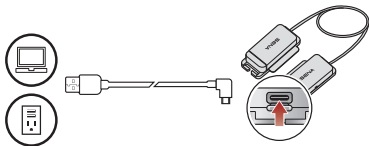
"Factory Reset /
공장 초기화"

- ③ (-) 버튼을 짧게 눌러 실행하십시오.



"Headset reset, good-bye /
초기화 완료, 감사합니다"

재설정



Note: 재설정은 헤드셋을
공장초기값으로 복원하지
않습니다.

■ 빠르게 알아보기

유형	조 작	버튼 조작
기본 조작	전원 켜기	(+) 버튼과 (-) 버튼을 1초 동안 누르십시오.
	전원 끄기	(+) 버튼과 (-) 버튼을 짧게 누르십시오.
	음량 키우기/ 줄이기	(+) 버튼 또는 (-) 버튼을 짧게 누르십시오.
휴대전화	전화 받기	(+) 버튼을 짧게 누르십시오.
	전화 끊기	(+) 버튼을 2초 동안 누르십시오.
	전화 거절하기	(+) 버튼을 2초 동안 누르십시오.
	가상비서	(+) 버튼을 3초 동안 누르기
음악	음악 재생/ 일시정지	(+) 버튼을 1초 동안 누르십시오.
	다음곡/ 이전곡 이동	(+) 버튼 또는 (-) 버튼을 2초 동안 누르십시오.
인터넷	인터넷 페어링	(-) 버튼을 5초 동안 누르십시오.
	인터넷 시작/ 종료	(-) 버튼을 1초 동안 누르십시오.