

**SENA**

# SENA



# PRORIDE

블루투스® 헬멧

1.0.0

사용설명서

KOREAN

# 목차

<b>안전 예방 정보</b>	3
<hr/>	
<b>1 헬멧</b>	6
1.1 각 부의 명칭	6
1.2 블루투스 시스템 버튼	7
1.3 제품 패키지	7
1.4 마이크로 매트릭 시스템	7
1.5 실드 바이저 제거 및 장착하기	8
1.6 칩 패드 제거 및 장착하기	9
1.7 이너패드 제거 및 장착하기	10
1.8 내장재 구성	11
1.9 선 바이저 제거하기	11
<hr/>	
<b>2 블루투스 시스템</b>	12
2.1 충전 하기	12
2.2 전원 켜기/끄기	13
2.3 음량 조절하기	13
2.4 휴대전화 페어링하기	13
2.5 휴대전화 발신과 수신하기	14
2.6 멀티 포인트 페어링하기	14
2.7 스피드 다이얼 사용하기	15
2.8 스테레오 음악 듣기	16
2.9 FM 라디오 실행하기	16
2.10 사용 환경 설정하기	17
2.11 펌웨어 업그레이드하기	19
2.12 동작 기능 정리	19
<hr/>	
<b>제품 사양</b>	20
<hr/>	
<b>제한 보증과 책임 제한</b>	21
<hr/>	
<b>인증 정보</b>	23
<hr/>	

# 안전 예방 정보

심각한 상해, 사망 또는 재산 피해를 예방하기 위해 안전에 대한 다음의 특별한 주의사항을 준수하여 제품을 올바르게 사용하십시오.

## 안전 기호



**위험**

지시 사항을 지키지 않을 경우 심각한 상해나 사망에 이를 수 있는 경우를 나타냅니다.



**경고**

지시 사항을 지키지 않을 경우 상해를 입을 수 있는 경우를 나타냅니다.

**주의**

위험요소는 없지만 지시 사항을 지키지 않을 경우 제품이 손상 될 수 있는 경우를 나타냅니다.

## 제품 사용

부상이나 제품 손상을 방지하려면 제품을 사용할 때 다음 주의 사항을 준수하십시오.



**위험**

- 헬멧을 착용하더라도 예측되는 모든 충격에서 사용자를 보호할 수 없습니다. 척추 및 목에 대한 충격에서 착용자를 보호할 수 없으며, 머리를 덮고 있는 부분 역시 모든 상해를 방지한다고 보장할 수 없습니다. 저속에서의 사고도 심각한 부상 또한 사망을 초래할 수 있습니다.
- 헬멧은 오직 한 번의 충격을 견딜 수 있도록 설계되어 있습니다. 충격을 받은 경우 외피가 손상되거나, 보호 충전제가 수축될 수 있습니다. 이러한 손상은 눈으로 확인하기 어렵습니다.
- 헬멧이 충돌 혹은 최소 1m 이상의 높이에서 낙하한 경우에는 손상이 발생하게 됩니다.
- 헬멧 낙하 또는 사고 등이 발생한 경우 헬멧을 교체해야 합니다.
- 운행 중에는 헬멧을 조작하지 마십시오.
- 사이즈가 맞지 않는 헬멧을 착용하면, 사고 시 심각한 부상 내지는 사망의 위험이 더욱 높아집니다. 머리 크기에 비해 너무 큰 헬멧을 착용하면 사고의 충격으로 헬멧이 벗겨지거나 돌아가버릴 위험이 있습니다.

## 경고

- 헬멧에 손상이 발생하지 않았을 시에도, 사용 빈도에 따라 매 3~5년에 한 번씩은 헬멧을 교체해 주어야 합니다. 시간이 지남에 따라 자외선 노출, 접착제 및 부품의 노화 등으로 인해 헬멧에 손상이 발생할 수 있기 때문입니다. 손상된 헬멧을 착용할 시에는 중상 및 사망사고의 위험이 높아질 수 있습니다. 안전을 위해 헬멧 교체를 권장합니다.
- 원래 헬멧 구성품(셀, 래치 등)을 변경하거나 제거해서는 안됩니다. 타 제조사의 추가 부품 장착 시 모든 보증 및 보험 청구를 하실 수 없습니다.
- Sena가 제공하는 부품, 교체 부품 및 액세서리만 사용하십시오.
- 턱끈을 최대한 단단히 조이십시오. 턱에 단단히 고정되어야 합니다.
- 충격을 받은 모든 헬멧을 교체해야 합니다.
- 헬멧을 정기적으로 손상 여부를 검사하십시오.

## 주의

- 고온에서 제품을 사용하거나 제품에 열을 가하지 마십시오. 파손, 폭발 또는 화재의 원인이 될 수 있습니다.
- 사용 또는 충전 중에 제품에서 비정상적인 냄새가 나거나 뜨겁거나 다른 제품에 비해 비정상적으로 보일 경우 즉시 사용을 중지하십시오. 손상, 폭발 또는 화재의 위험이 있습니다. 이러한 문제가 있는 경우 구매한 매장에 문의하십시오.
- 제품을 애완동물이나 어린이의 손이 닿지 않는 곳에 보관하십시오. 제품이 손상될 수 있습니다.
- 날카로운 공구로 제품에 충격을 가하지 마십시오. 제품이 손상될 수 있습니다.
- 병원, 비행기 등 무선통신기기의 사용이 금지된 지역에서는 제품의 전원을 끄십시오. 무선통신이 금지된 지역에서 사용하면 위험하며 사고를 야기할 수 있습니다.
- 위험한 폭발물 근처에서 제품을 사용하지 마십시오.
- 모든 변경 또는 개조된 헬멧은 품질 보증을 받지 못합니다.

## 배터리

제품에 내장 배터리가 있습니다. 이 모든 안전 정보에 유의하십시오. 안전주의 사항을 지키지 않으면 배터리 열이 발생할 수 있으며, 파열, 화재 및 심각한 신체적 상해를 입힐 수 있습니다.

## 위험

- 제품을 직사광선이 닿는 곳에서 장시간 보관 또는 사용하지 마십시오. 제품이 고장 나거나 화상을 입을 수 있습니다.
- 더운 날씨에 자동차 내부에서 제품을 사용하거나 보관하지 마십시오. 배터리가 파열되거나 발화 되어 중상을 입을 수 있습니다.
- 지정된 충전 시간 내에 충전이 완료되지 않는다면 충전을 계속하지 마십시오. 배터리가 발열, 파열 또는 발화될 수 있으며, 심각한 상해를 입을 수 있습니다.

- 제품을 화기 근처에 두거나 불 속에 버리지 마십시오. 배터리가 뜨거워지거나 폭발하거나 발화되어 심각한 상해를 입을 수 있습니다.
- 물리적으로 손상된 충전기로 배터리를 충전하지 마십시오. 폭발 및 사고의 원인이 될 수 있습니다.

## 주의

- 배터리 수명은 조건, 환경적 요인, 기능에 따라 달라질 수 있습니다.

## 제품 보관 및 관리

사용자의 부상 또는 제품의 손상을 방지하려면 다음 주의사항을 따르십시오.

### 경고

- 가정용 폐기물과 함께 제품을 폐기하지 마십시오. 내장된 배터리는 별도의 수거가 필요합니다. 제품은 현지 규정에 따라 폐기해야 합니다.

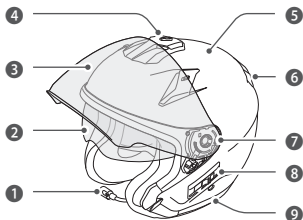
## 주의

- 제품에 먼지가 없도록 관리하십시오. 먼지는 제품의 기계적, 전자적 부품을 손상시킬 수 있습니다.
- 제품을 상온에 보관하십시오. 제품을 극도로 높거나 낮은 온도에 노출시키지 마십시오. 전자 기기의 수명을 줄이거나 배터리를 손상 시키거나 제품의 플라스틱 부품을 녹일 수 있습니다.
- 솔벤트, 유독 물질, 강한 세제 등으로 제품을 닦지 마십시오. 제품이 손상될 수 있습니다.
- 제품에 페인트를 칠하지 마십시오. 페인트가 부품의 이동을 방해하거나 제품의 정상 작동을 방해할 수 있습니다.
- 제품을 떨어뜨리거나 충격을 주지 마십시오. 제품 또는 내부 전자 회로가 손상될 수 있습니다.
- 제품을 분해, 수리 또는 개조하지 마십시오. 제품이 손상될 수 있으며, 특히 제품 보증이 무효화 됩니다.
- 습기가 많은 환경에서 제품을 장기간 보관하지 마십시오. 내부 전자 회로가 손상될 수 있습니다.
- 제품을 사용하지 않고 장기간 보관하면 시간이 지남에 따라 배터리 성능이 떨어집니다.

# 1 헬멧

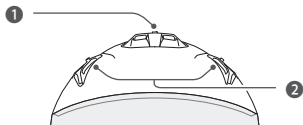
## 1.1 각 부의 명칭

### 좌측



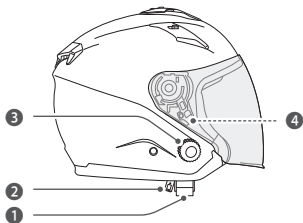
- 1 마이크
- 2 선 바이저
- 3 실드 바이저
- 4 탑 벤트
- 5 셸
- 6 리어 벤트
- 7 실드 라쳇
- 8 선 바이저 레버
- 9 러버 트림

### 탑 벤트



- 1 중앙 벤트
- 2 사이드 벤트

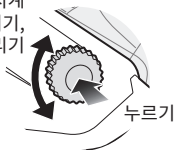
### 우측



- 1 chin스트랩(턱끈)
- 2 충전 및 업그레이드 USB 포트
- 3 조그 다이얼
- 4 스피커

## 1.2 블루투스 시스템 버튼

시계/반시계  
방향으로 돌리기,  
누른 상태에서 돌리기



## 1.3 제품 패키지



ProRide 헬멧

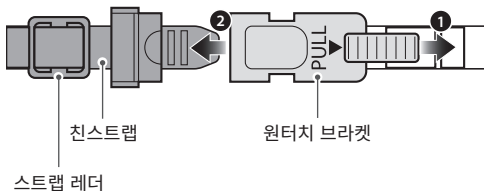


헬멧 파우치



전원 충전 및 데이터  
전송 USB케이블

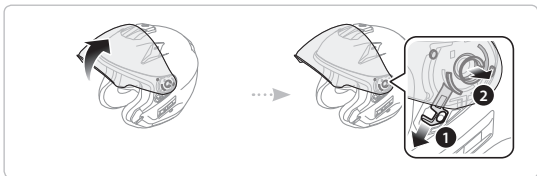
## 1.4 마이크로 매트릭 시스템





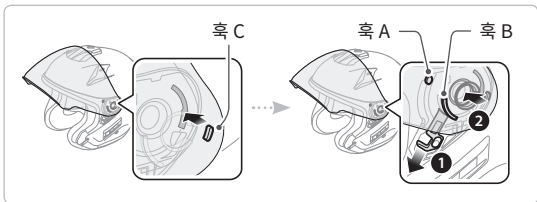
## 1.5 실드 바이저 제거 및 장착하기

### 제거



1. 실드 바이저를 위로 완전 열림 상태로 만드세요.
2. 트리거를 아래로 당기면서 동시에 실드 바이저를 당겨 빼내세요.
3. 반대쪽도 같은 방법으로 분리하세요.

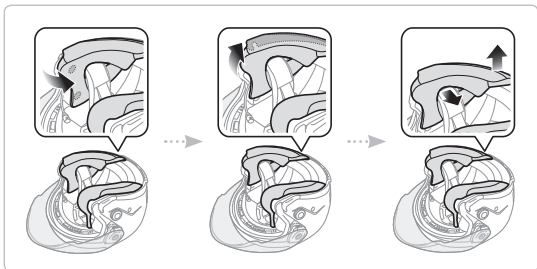
### 장착



1. 실드 바이저를 위로 완전 열림 상태로 놓고, 혹 C를 삽입하세요.
2. 트리거를 아래로 당기면서 혹 A와 혹 B를 삽입하세요.
3. 반대쪽도 같은 방법으로 장착하세요.

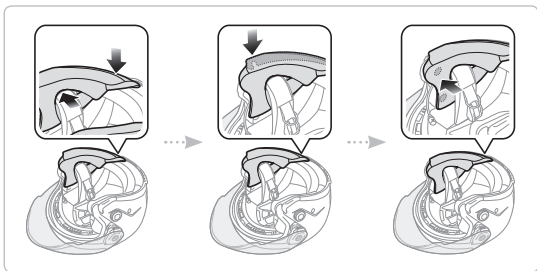
## 1.6 칩 패드 제거 및 장착하기

### 제거



1. 헬멧으로부터 칩 패드의 세 곳의 스냅을 분리하세요.
2. 칩 패드의 앞쪽 갈고리 형상을 브라켓으로부터 분리하세요.
3. 칩 패드의 뒤쪽을 당겨 헬멧으로부터 분리하세요.

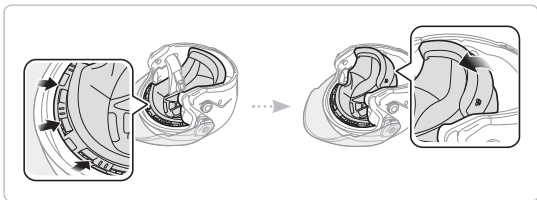
### 장착



1. chin strap을 칩 패드 중앙의 홀 사이로 통과시키고 칩 패드 뒤쪽의 플라스틱 플레이트를 셀과 EPS의 틈 사이로 삽입하세요.
2. 칩 패드의 앞쪽 갈고리 형상을 브라켓에 삽입하세요.
3. 칩 패드의 세 곳의 스냅을 헬멧 쪽 스냅에 맞추어 장착하세요.

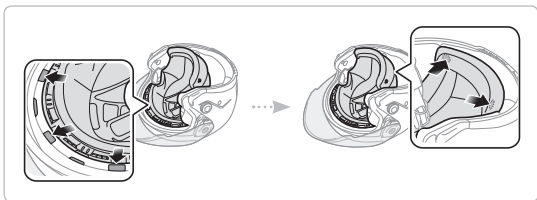
## 1.7 이너패드 제거 및 장착하기

### 제거



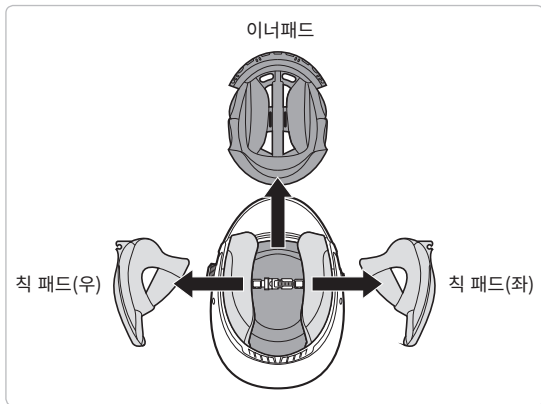
1. 그림과 같이 플라스틱 플레이트 부분을 가볍게 당기세요.
2. 후두부에 위치한 두 곳의 스냅을 브라켓으로부터 분리하세요.

### 장착

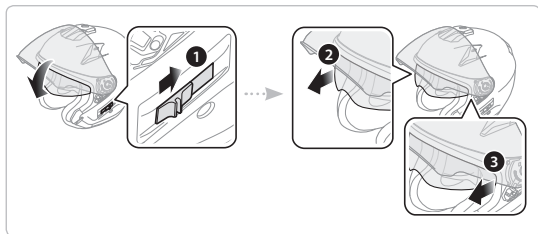


1. 중앙부부터 플라스틱 플레이트를 삽입하여 고정하세요.
2. 후두부에 위치한 두 곳의 스냅을 “딸깍”소리가 날 때까지 브라켓에 삽입하세요.

## 1.8 내장재 구성



## 1.9 선 바이저 제거하기



1. 선 바이저가 내려오도록 선 바이저 레버를 화살표 방향으로 미세요.
2. 선 바이저의 후크 쪽 가까운 곳을 손으로 잡은 상태에서 화살표 방향으로 잡아당기세요.
3. 반대쪽도 같은 방법으로 분리하세요.

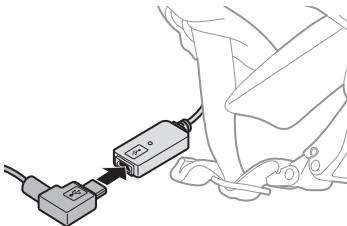
## 2 블루투스 시스템

### 2.1 충전 하기

제품과 함께 제공된 전원 충전 및 데이터 전송 USB 케이블을 사용하여 충전할 수 있습니다. 또한, 표준 micro-USB 케이블을 사용하여 충전할 수도 있습니다. 케이블을 컴퓨터 USB 단자 또는 USB 충전기에 연결하여 제품을 충전하세요. 충전 시 제품 전원은 자동으로 꺼집니다. 충전 중에는 붉은색 LED가 켜지고 충전이 완료되면 파란색으로 바뀝니다. 충전 시간은 약 3시간 정도 소요됩니다.

#### 유용한 정보: 자동 오류 재설정 기능

제품이 정상적으로 동작하지 않거나 불안정한 상태로 동작할 때 제품을 전원에 연결하면 자동으로 오류 재설정 기능이 동작합니다. 단, 제품 공장 초기값으로 재설정 되지는 않습니다.



#### ⚠ 위험

배터리를 충전할 때는 세나가 적합하다고 판단하는 기관에서 승인한 충전기만을 사용하십시오. 승인되지 않은 충전기를 사용하면 화재, 폭발, 누액 및 기타 위험을 유발할 수 있으며 이는 배터리의 수명 또는 성능을 저하시킬 수 있습니다.

## 2.2 전원 켜기/끄기

조그 다이얼을 1초 동안 누르면 전원이 켜지고, 전원이 켜진 상태에서 조그 다이얼을 5초 동안 누르면 전원이 꺼집니다.

## 2.3 음량 조절하기

조그 다이얼을 돌려서 음량을 조절할 수 있습니다. 음악, FM 라디오 등의 개별적인 음량값을 설정할 수 있습니다. 이때, 전원을 껐다 켜더라도 설정값이 변하지 않습니다.

## 2.4 휴대전화 페어링하기

헬멧을 스마트폰과 연결하여 사용하기 위해서는 먼저 헬멧과 스마트폰을 페어링 해야 합니다. 헬멧과 스마트폰 페어링은 최초 한 번만 요구되며, 이후에는 사용거리 내에서 자동으로 연결됩니다.

1. 헤드셋의 전원을 끄고, 조그 다이얼을 5초 동안 누르세요. 두 번의 높은 비프음이 들리면서 “설정 메뉴”라는 음성 안내가 들립니다.
2. 조그 다이얼을 “폰 페어링”이라는 음성 안내가 들릴 때까지 돌리세요.
3. 휴대전화에서 블루투스 장치를 찾으세요. 목록에 Sena ProRide가 보이면 선택하세요.
4. 비밀번호를 요청하면 0000을 입력하세요. 대부분의 스마트폰은 PIN을 요청하지 않습니다.

## 2.5 휴대전화 발신과 수신하기

기능	버튼
수신	조그 다이얼을 한 번 누르기
끊기	조그 다이얼을 한 번 누르기
거절	조그 다이얼을 1초간 누르기
발신	휴대전화로 입력하기
스피드 다이얼	조그 다이얼을 누른 상태에서 반시계 방향으로 돌리기
음성명령	조그 다이얼을 누른 상태에서 시계 방향으로 돌리기

## 2.6 멀티 포인트 페어링하기

헬멧의 멀티 포인트 페어링을 사용하면 두 개의 HFP 장치를 동시에 연결할 수 있습니다. 따라서 추가 휴대전화를 연결하거나, GPS 내비게이션이나 SENA SR10과 같은 추가 HFP 장치를 페어링 할 수 있습니다.

1. 헤드셋의 전원을 끄고, 조그 다이얼을 5초 동안 누르세요. 두 번의 높은 비프음이 들리면서 “설정 메뉴”라는 음성 안내가 들립니다.
2. 조그 다이얼을 “멀티 포인트 페어링”이라는 음성 안내가 들릴 때까지 돌리세요.
3. 휴대전화에서 블루투스 장치를 찾으세요. 목록에 Sena ProRide가 보이면 선택하세요.
4. 비밀번호를 요청하면 0000을 입력하세요. 대부분의 스마트폰은 PIN을 요청하지 않습니다.

## 2.7 스피드 다이얼 사용하기

1. 조그 다이얼을 누른 채로 반시계 방향으로 돌리세요. “스피드 다이얼”이라는 음성 안내를 들을 수 있습니다.
2. 조그 다이얼을 시계/반시계 방향으로 돌려 각 메뉴들의 음성 안내를 들을 수 있습니다.
 

(1) 재 다이얼	(4) 스피드 다이얼 3
(2) 스피드 다이얼 1	(5) 취소
(3) 스피드 다이얼 2	
3. “재 다이얼”을 선택하면, “재 다이얼”이라는 음성 안내를 들을 수 있습니다. 마지막 발신번호와 다시 통화를 하려면 조그 다이얼을 누르세요.
4. 스피드 다이얼 번호 중 하나를 선택하여 통화하려면, “스피드 다이얼(숫자)”이라는 음성 안내가 들릴 때까지 조그 다이얼을 시계/반시계 방향으로 돌린 뒤 조그 다이얼을 누르세요.
5. 스피드 다이얼 메뉴를 종료하려면, “취소” 라는 음성 안내가 들릴 때까지 조그 다이얼을 시계/반시계 방향으로 돌린 뒤 조그 다이얼을 누르세요.



## 2.8 스테레오 음악 듣기

스테레오 음악을 들으려면 블루투스 오디오 장치가 헬멧과 페어링 되어 있어야 합니다. 볼륨 조절, 재생, 일시정지, 다음 곡/이전 곡 이동과 같은 조작이 가능합니다.

기능	버튼
재생/일시정지	조그 다이얼을 1초간 누르기
다음 곡/이전 곡	조그 다이얼을 누른 상태에서 시계/반시계 방향으로 돌리기
볼륨 조절	조그 다이얼을 시계/반시계 방향으로 돌리기

## 2.9 FM 라디오 실행하기

FM 라디오의 전체 주파수대역을 검색하여 청취할 수 있습니다. 볼륨 조절, 켜기, 끄기, 주파수 검색과 같은 조작이 가능합니다.

기능	버튼
FM 라디오 켜기/끄기	조그 다이얼을 3초간 누르기
주파수 검색	조그 다이얼을 누른 상태에서 시계/반시계 방향으로 돌리기
볼륨 조절	조그 다이얼을 시계/반시계 방향으로 돌리기

## 2.10 사용 환경 설정하기

1. 전원이 꺼진 상태에서 조그 다이얼을 5초 동안 누르세요. “설정 메뉴”라는 음성 안내가 들립니다.
2. 조그 다이얼을 시계/반시계 반향으로 돌리면 사용 환경 설정을 위한 각각의 메뉴를 음성으로 안내합니다.
3. 조그 다이얼을 누르면 해당 기능을 실행하거나 활성화/비활성화할 수 있습니다.
4. 만약 10초 이내에 어떤 버튼도 누르지 않으면 사용 환경 설정 모드가 종료 되고, 대기모드로 되돌아갑니다.
5. 조그 다이얼을 돌려 “설정 완료”라는 음성 안내가 들릴 때 조그 다이얼을 누르면 사용 환경 설정 모드가 바로 종료됩니다.

### 사용환경 설정을 위한 음성 안내 메뉴

음성 안내 메뉴	조그 다이얼을 한 번 누르기
폰 페어링	실행
멀티 포인트 페어링	실행
스피드 다이얼	실행
음성으로 전화 받기	활성화(기본값)/비활성화
음성 안내	활성화(기본값)/비활성화
모든 페어링 삭제	실행
공장 초기화	실행
설정 완료	실행

### 2.10.1 스피드 다이얼 지정하기

최대 3개의 스피드 다이얼 번호를 저장할 수 있습니다.

1. 전화번호를 스피드 다이얼로 지정하려면, “스피드 다이얼”이라는 음성 안내가 들릴 때까지 조그 다이얼을 돌리세요.
2. 조그 다이얼을 한 번 누르면, “스피드 다이얼 1” 과 “폰 연결”이라는 음성 안내를 들을 수 있습니다.

3. 조그 다이얼을 돌려 세 개 중 한 개의 스피드 다이얼 번호를 선택하면, “스피드 다이얼(숫자)”이라는 음성 안내를 들을 수 있습니다.
4. 스피드 다이얼로 지정하려는 전화번호로 전화를 하면 “저장, 스피드 다이얼(숫자)”이라는 음성 안내를 들을 수 있습니다. 전화번호는 지정된 스피드 다이얼 번호에 자동으로 저장되고, 통화는 연결되기 전에 종료됩니다.
5. 메뉴로 나가기 위해서는, 조그 다이얼을 시계/반시계 방향으로 돌려 “취소”라는 음성 안내가 들릴 때 조그 다이얼을 누르세요. 1분 안에 어떠한 버튼도 누르지 않으면, 사용 환경 설정하기 모드를 종료하고, 대기 상태로 되돌아갑니다.

### 2.10.2 음성으로 전화 받기

이 기능을 활성화하면 전화를 큰 소리를 내서 받을 수 있습니다. 가장 효과적인 방법은 마이크에 붙은 먼지를 제거하기 위해 바람을 불 때처럼 “후”하고 부는 것입니다. 이 기능은 공장 초기값이 활성화이나, 비활성화로 바꿀 수 있습니다.

### 2.10.3 모든 페어링 삭제하기

헬멧에서 모든 페어링을 삭제합니다.

### 2.10.4 공장 초기화하기

헬멧의 설정을 공장 초기값으로 되돌리려면, 환경설정 메뉴의 “공장 초기화”항목을 선택하세요. 헬멧이 공장 초기값으로 재설정 되면서 전원이 자동으로 꺼집니다.

### 2.10.5 설정 완료하기

사용 환경 설정하기 모드를 종료하고 대기모드로 돌아가려면, 사용 환경 설정모드에서 조그 다이얼을 시계/반시계 방향으로 돌려, “설정 완료”라는 음성 안내가 들릴 때 조그 다이얼을 누르세요.

## 2.11 펌웨어 업그레이드하기

세나 매니저 프로그램을 통해서 펌웨어 업그레이드와 장치 설정을 쉽게 할 수 있습니다. 매니저 프로그램의 장치 설정 메뉴에서 스피드 다이얼 번호 저장 등 다양한 설정이 가능합니다. Windows와 Mac을 위한 프로그램이 제공되며, [www.senamoto.com](http://www.senamoto.com)에서 다운로드할 수 있습니다.

## 2.12 동작 기능 정리

유형	기능	버튼
일반	전원 켜기	조그 다이얼을 1초간 누르기
	전원 끄기	조그 다이얼을 5초간 누르기
	음량 조절	조그 다이얼을 시계/반시계 방향으로 돌리기
휴대전화	전화 받기/끊기	조그 다이얼을 한 번 누르기
	전화 거절	조그 다이얼을 1초간 누르기
	음성 다이얼	조그 다이얼을 누른 상태에서 시계 방향으로 돌리기
	스피드 다이얼	조그 다이얼을 누른 상태에서 반시계 방향으로 돌리기
음악	재생/일시정지	조그 다이얼을 1초간 누르기
	다음 곡/이전 곡	조그 다이얼을 누른 상태에서 시계/반시계 방향으로 돌리기
FM 라디오	FM 라디오 켜기/끄기	조그 다이얼을 3초간 누르기
	다음/이전 주파수 검색	조그 다이얼을 누른 상태에서 시계/반시계 방향으로 돌리기
사용 환경 설정	사용 환경 설정 진입	전원이 꺼진 상태에서 조그 다이얼을 5초간 누르기

# 제품 사양

사양	설명
연속 사용 시간	15시간
Bluetooth 3.0	Profile: HSP, HFP, A2DP, AVRCP
Bluetooth 주파수	2402 MHz ~ 2480 MHz
FM 라디오	76 ~ 108 MHz
배터리 충전 시간	3시간
전원	DC 3.7 V
크기	272 mm x 340 mm x 270 mm (M size)
무게	1,700 g (59.9 oz) (M size)
동작 온도	-10°C - 55°C (14°F - 131°F)
규격인증	Electronics: KC Helmet: KC

# 제한 보증과 책임 제한

## 제한보증

### 제한보증

세나트레이드는 제품설명서에 명시된 기술 사양들과 제품 보증에 관한 자료에 따라 이 제품이 동작하는 것을 보증합니다.

보증 범위는 오직 제품에 국한됩니다. 세나트레이드는 제품을 사용하여 발생하는 인명 피해, 재산 손실 등과 같은 어떠한 다른 종류의 손해에 대해 책임을 지지 않습니다.

### 보증기간

세나트레이드는 최초 구입 일로부터 1년 안에 발생하는 제조 상의 불량 부품이나 결함에 대하여 무상으로 교체할 것을 보증합니다. 단, (1). 세나트레이드가 지정한 특정 모델의 경우 제품 구입 후 지정 기간 내에 세나트레이드 웹사이트 ([www.senamoto.com](http://www.senamoto.com))에 제품 정보를 등록하면 보증 서비스 기간이 지정한 만큼 연장 적용 됩니다. (2). 배터리는 수명이 있고 사용에 따라 용량이 감소하는 소모성 부품으로, 제품의 사용 시간에 대한 보증은 구입일로부터 6개월 이내에 대하여 사양대비 성능 저하율이 40%를 초과하는 경우에 한정합니다.

### 보증종료와 단축

제품의 품질보증은 최초 구입일로부터 개시되며, 보증 기간이 만료되면 종료됩니다. 그러나 다음의 경우에는 제품의 품질보증은 조기 종료됩니다.

- 제품을 제3자에게 판매나 양도한 경우
- 제조사의 이름, 시리얼 번호(S/N), 제품 라벨 및 기타 표시 부분을 변경 또는 제거한 경우
- 임의로 제품을 분해, 수리, 및 개조한 경우

다음의 경우는 보증 기간이 정상적인 경우의 절반(1/2)으로 단축 적용됩니다.

- 대여 목적으로 사용하는 경우

### 권리의 포기

제품을 구입하여 사용함으로써 귀하는 손해 배상을 포함한 상당한 법적 권리를 포기합니다. 따라서 제품을 사용하기 전 아래의 조항을 주의 깊게 읽어보시기 바랍니다. 이 제품을 사용함으로써 귀하는 그 협약에 동의하는 것이 되며 소송에 대한 권리를 상실하게 됩니다. 귀하가 이 협약의 모든 조항에 동의하지 않는다면 제품을 사용하기 전, 즉시 반품하고 환불 받아야 합니다. 아래의 반품 및 환불 규정을 확인하세요.

1. 귀하는 장치를 사용해서 발생할 수도 있는(사용자 본인 또는 타인의 부주의한 행위에 의한 것들을 포함하는) 위험에 대해 완벽히 이해하고 받아들여야 합니다.

2. 귀하가 의학적으로 문제가 없고 장치 사용이 가능한 신체 조건인지 확인해야 합니다. 또한 장치가 귀하의 정상적 신체 활동을 제한하지 않고 안전하게 사용 가능 한지를 확인해야 합니다.
3. 귀하는 이 장치를 책임 하에 사용할 수 있는 성인이어야 합니다.
4. 귀하는 완벽하게 아래의 주의 사항 및 경고를 이해하고 인정해야 합니다.
  - 세나트레이드, 그의 임직원, 관리자, 제휴사, 관계사, 대표자, 대리점, 후원사 및 공급자, 판매자(연대하여 “회사”라 칭함)는 제품과 그 파생 모델을 포함한 모든 브랜드의 유사한 장치를 사용하기 전 날씨, 교통 상황 및 도로 상태에 대해서 미리 정보 수집 및 철저한 준비를 할 것과 장치를 시작하거나 전화를 받기 전에 귀하의 운송 수단을 길가에 정지 시킬 것을 강력히 권고합니다.
  - 모터사이클, 스쿠터, 모페드, ATV, 사륜 바이크 외 모든 탈 것 또는 장비 (“운송수단”이라 칭함)를 땅, 물 또는 하늘 어디에서든 타는 동안 통신기기를 사용할 때에는 귀하의 전적이고 완벽한 주의가 필요합니다.
  - 귀하는 이 장치를 사용 시 올바른 판단을 할 수 있어야 합니다. 절대로 음주 상태에서 사용하면 안됩니다.
5. 귀하는 모든 조항과 법적 권리에 대한 요구 조건 및 제품 사용에 따른 경고에 대해서 완벽하게 읽고 이해해야 합니다. 제품을 사용하는 것은 권리의 포기에 대한 모든 조항 및 조건에 동의하는 것으로 간주합니다.

## 책임제한

### 책임제한의 이유

제품을 구입한 후 반품을 하지 않음으로써 귀하는 책임, 손실, 클레임, 비용 청구(변호사 수임료를 포함)에 대한 모든 권리를 포기하는 것입니다. 따라서 장치를 사용함으로써 발생할 수도 있는 어떠한 신체의 상해, 사망, 기타 손실, 귀하나 제3자에게 속한 운송 수단이나 소유물 또는 자산의 분실이나 손상 등에 대하여 법률에 관계없이 어떠한 상황에서도 세나트레이드에 책임을 묻지 않습니다. 세나트레이드는 이유, 조건, 환경, 장치의 오작동에 무관하게 어떠한 물질적인 피해에 대해서도 책임이 없습니다. 장치의 조작과 관련된 모든 위험은 최초 구입자가 사용하거나 제3자가 사용하거나 관계없이 전적으로 장치의 사용자에게 달려 있습니다.

이 제품을 사용하는 것이 해당 지역 또는 국가의 법에 위반될 수도 있습니다. 전적으로 귀하의 책임 하에 이 장치를 올바르게 안전하게 사용해야 합니다.

### 책임제한

법이 허용하는 범위 내에서, 세나트레이드와 세나트레이드의 공급업체는 그 발생근거가 계약 혹은 불법행위(과실포함)에 의한 것인지 여부와는 관계없이, 모든 종류의 직접, 간접, 징벌적 손해배상 혹은 수입, 수익의 손실, 사업상의 손실, 자료 또는 정보의 손실 혹은 제품의 판매, 설치, 유지/보수, 사용, 성능, 결함, 사용장애로 인해 발생하는 기타 재정적 손실과 관련하여 그 어떤 법률적 책임을 지지 않습니다. 비록 세나트레이드와 공식 판매점-이 그런 손실의 발생 가능성에 대해 인지했고, 세나트레이드의 방침에 의거해 수리, 교체, 환불에 대한 책임 범위를 제한하더라도 그 어떤 법률적 책임을 지지 않습니다.

여기에서 제공한 구제책이 본질적인 목적을 충족시키지 못한다 하더라도 손해배상에 대한 본 책임제한은 영향을 받지 않습니다. 어떠한 경우에도 세나트레이드와

세나트레이드의 공식 판매점의 총 배상 책임액은 구입자가 제품에 대해 지불한 가격을 초과할 수 없습니다.

## 책임부인

제품을 사용함으로써 발생 할 수도 있는 손실에 더불어, 세나트레이드는 다음의 경우로 인해 발생하는 제품의 결함에 대해서는 책임지지 않습니다.

- 제품의 오용, 남용, 악용
- 사용자가 제품 설명서의 내용을 준수하지 않아 제품이 파손된 경우
- 제품을 방치하거나 사고에 의해 제품이 파손된 경우
- 세나트레이드에 의해 제공되지 않은 장치나 소프트웨어를 사용하여 제품이 파손된 경우
- 제품설명서에 명시되지 않는 방법으로 분해, 수리 또는 개조를 하여 제품이 파손된 경우
- 제3자에 의해 제품이 파손된 경우
- 천재지변(화재, 홍수, 지진, 폭풍, 태풍 또는 기타 자연 재해)에 의해 제품이 파손된 경우
- 사용함으로써 제품의 표면이 파손된 경우

## 보증서비스

보증서비스를 받기 위해서 다음의 절차를 따르십시오.

1. 세나트레이드, 세나트레이드의 서비스 협력점 또는 구입처에 연락하여 '서비스 접수번호'를 발급 받습니다.
2. 서비스 접수절차에 따라 접수번호를 표기하여 해당 제품을 구입증빙(구입일이 표기된 영수증, 웹사이트 제품정보등록 확인서 또는 기타 구입을 증빙할 수 있는 자료)과 함께 접수처로 보냅니다. 배송 중에 파손, 멸실 되지 않도록 주의를 기울이고 배송 비용은 귀하의 부담으로 지불해야 합니다.

환불 또는 교환을 받기 위해서는 구입 당시의 모든 구성품이 있어야 합니다.

세나트레이드는 제품이 보증기간 내의 제품이고 보증 범위에 속한다면 무상으로 수리 또는 교체 서비스를 제공할 것입니다.

## 인증 정보



인 증 번 호 : R-C-SNA-SP58  
기 자 재 명 칭 : 특정 소출력 무선기기  
모 델 명 : SP58 (ProRide)  
제 조 자 / 제 조 국 가 : (주)세나테크놀로지/중국  
판 매 원 : (주)세나트레이드